

Isikliku kasutusõiguse seadmise plaan

KOSE 110/35/10 PAJ Ravila 10 kV fiidri rekonstrueerimine

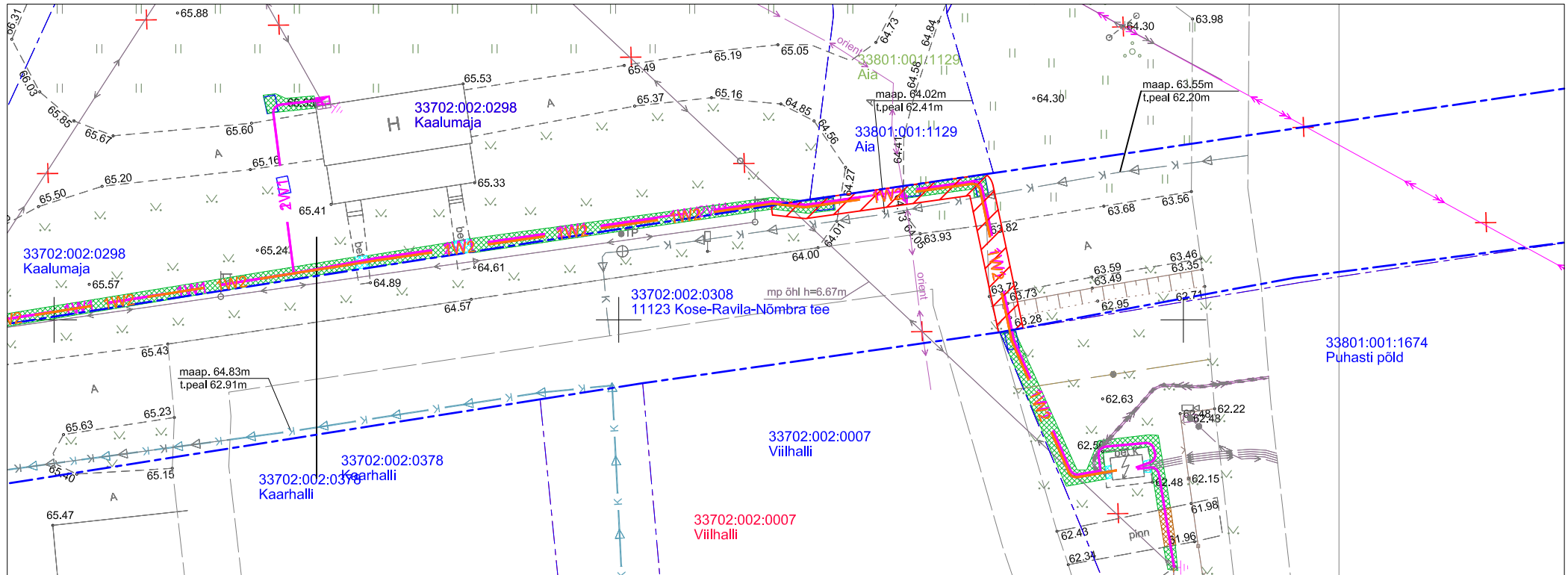
Töö nr IP6050

11123 Kose-Ravila-Nõmbra tee

Katastritunnus 33702:002:0308

Registriosa nr 14378250

M 1:1000 (1 cm = 10 m), A4



TINGMÄRGID:

- Katastriüksuse piir
- Kasutusõiguse ala 58 m²
- 1W2 — Projekteeritav 10kV maakaabelliin (1kaabel trassis)
- 2W2 — Projekteeritav 10kV maakaabelliin (2 kaablit trassis)
- 1W1 — Projekteeritav 0,4kV maakaabelliin (1kaabel trassis)
- Projekteeritav reservtoru

Jrk nr	IKO ala Pos nr (plaanil)	Kinnistu registriosa number	Katastriüksuse tunnus, nimi ja sihtotstarve	Asukoht riigitee (nr ja nimi) suhtes (lõigu algus ja lõpp km)	Ala pindala m ²
1	Pos 1	14378250	11123 Kose-Ravila-Nõmbra tee Katastritunnus 33702:002:0308 Transpordimaa	11123 Kose-Ravila-Nõmbra tee km-l 2,80-2,82	58 m ²

Koostaja:
Keskkonnaprojekt OÜ